



**Rūpnīcas komplekts**

# **OPTIMA 21**

**Piegādes apraksts**

Rūpnīcas komplektā « Optima 21 » ir iekļauti materiāli un konstrukcijas, lai pēc montāžas (uz esošiem pamatiem) māja no ārpusē būtu pilnībā pabeigta, bet iekšpuse apdarīta ar ģipškartona plāksnēm. Rūpnīcas komplektā nav iekļauta sekojošais: ēkas piesaiste zemes gabalam, rūpnīcas komplekta piegāde, montāža, zemes darbi, pamatu konstrukcija, ūdensapgāde, kanalizācija, elektrotīkli, iekštelpu baltā apdare, apkure, iekārtas un mēbeles. Par ēku līdz pilngatavībai mēs varam vienoties papildus.

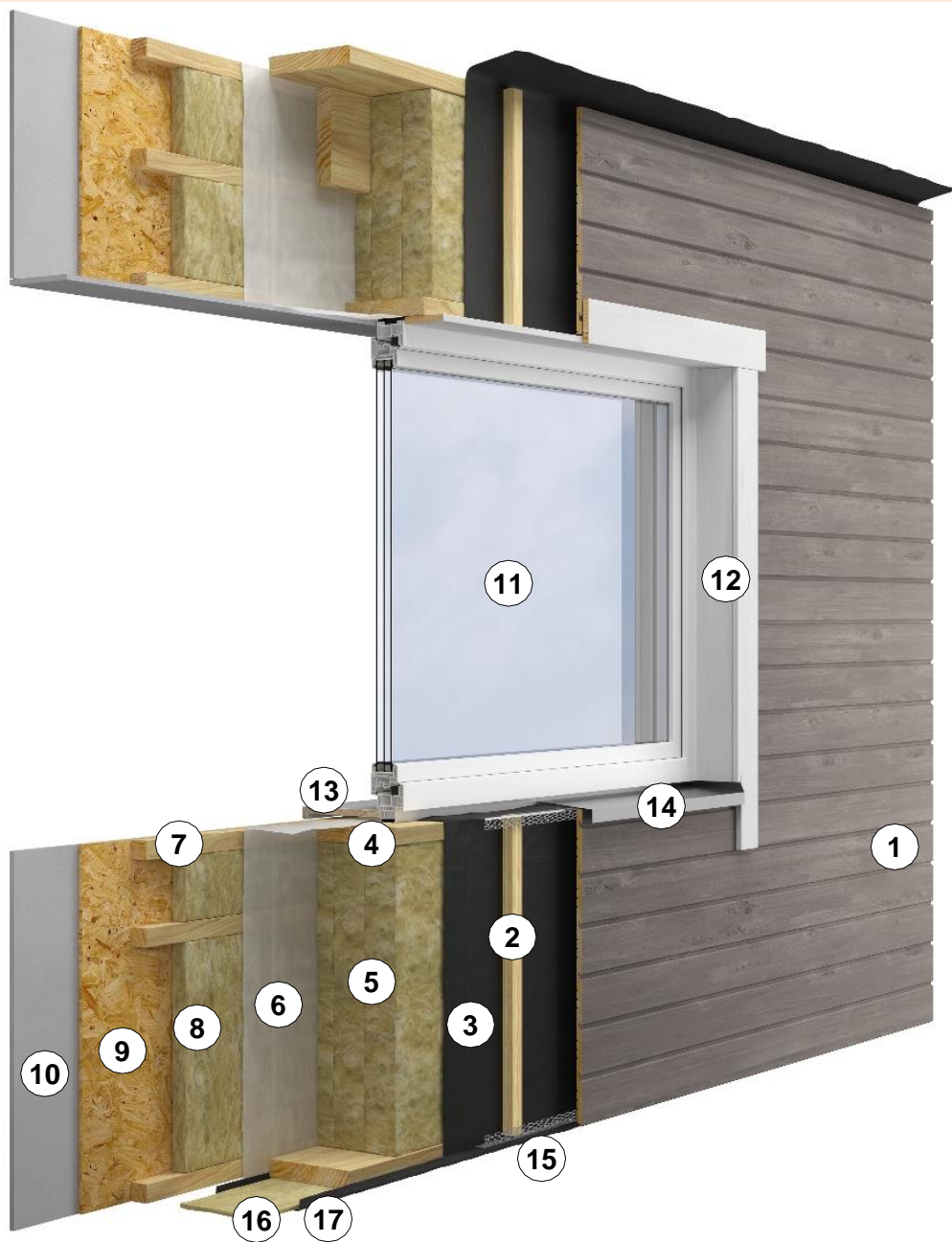


**SIA "AIG-konstrukcijas". Tālr: + 371 29408051**

**[www.aig-familyhouses.eu](http://www.aig-familyhouses.eu)**

**[info@aigkonstrukcijas.lv](mailto:info@aigkonstrukcijas.lv)**

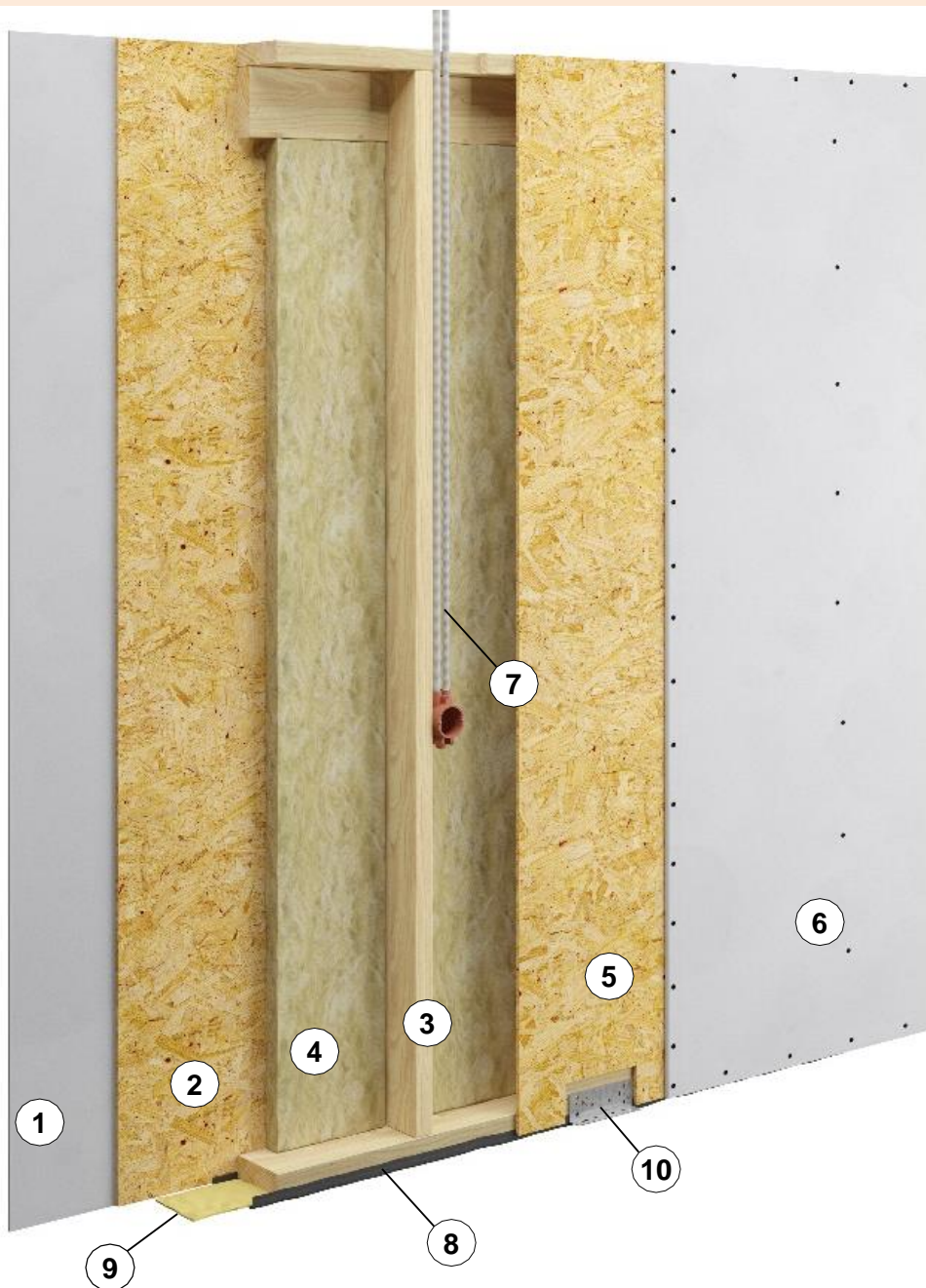
## ĀRSIENAS (U-0,14 W/(m²K)) :



1	Ārējās apdares dēļi 18 mm, krāsoti.	lebūvēts
2	Ārējais latojums 32 mm.	lebūvēts
3	Pretvēja membrāna.	lebūvēts
4	Koka rāmis C24, 245 mm.	lebūvēts
5	Siltumizolācija (minerālā vate 245 mm).	lebūvēts
6	Tvaiku izolācija 0,2mm.	lebūvēts
7	lekšējās lats 45 mm.	lebūvēts
8	Siltumizolācija (minerālā vate 45mm).	Nokomplektēts
9	OSB-3 plāksne 12 mm.	Nokomplektēts
10	Ģipškartona plāksne 12,5 mm.	Nokomplektēts
11	PVC logi (U~0,9 w/m²*K, 3 stiklu pakete, balts rāmis, briestošā montāžas lenta, montāžas stiprinājumi).	lebūvēts
12	Ārdurvju un logu ailu ārējā dēļu apdare.	lebūvēts
13	lekšējās palodzes (laminēta skaidu plāksne baltā krāsā).	lebūvēts
14	Ārējās skārda palodzes.	lebūvēts
15	Pret graužēju siets panelu apakšā.	lebūvēts
16	Blīvējošā lenta starp sienu paneļiem un virs pamātiem.	lebūvēts
17	Hidroizolācija zem 1. stāva paneļiem.	lebūvēts
	Ārdurvis – "Jeldwen" Function U~0,8 w/m²*K.	lebūvēts
	PVC terase durvis (U~0,9 w/m²*K) (3 stiklu pakete, balts rāmis, briestošā montāžas lenta, montāžas stiprinājumi). (*) ja projektā durvis paredzētas.	lebūvēts
	Elektrovadu caurules un rozešu-slēdžu montāžas kārbas.	Nokomplektēts
	Skārda lāseņi (ja projektā tādi paredzēti).	lebūvēts
	Ventilācijas ievads sienā ar vārstu (guļamistabās un dzīvojamā istabā)	Nokomplektēts
	Visi montāžas elementi.	lebūvēts



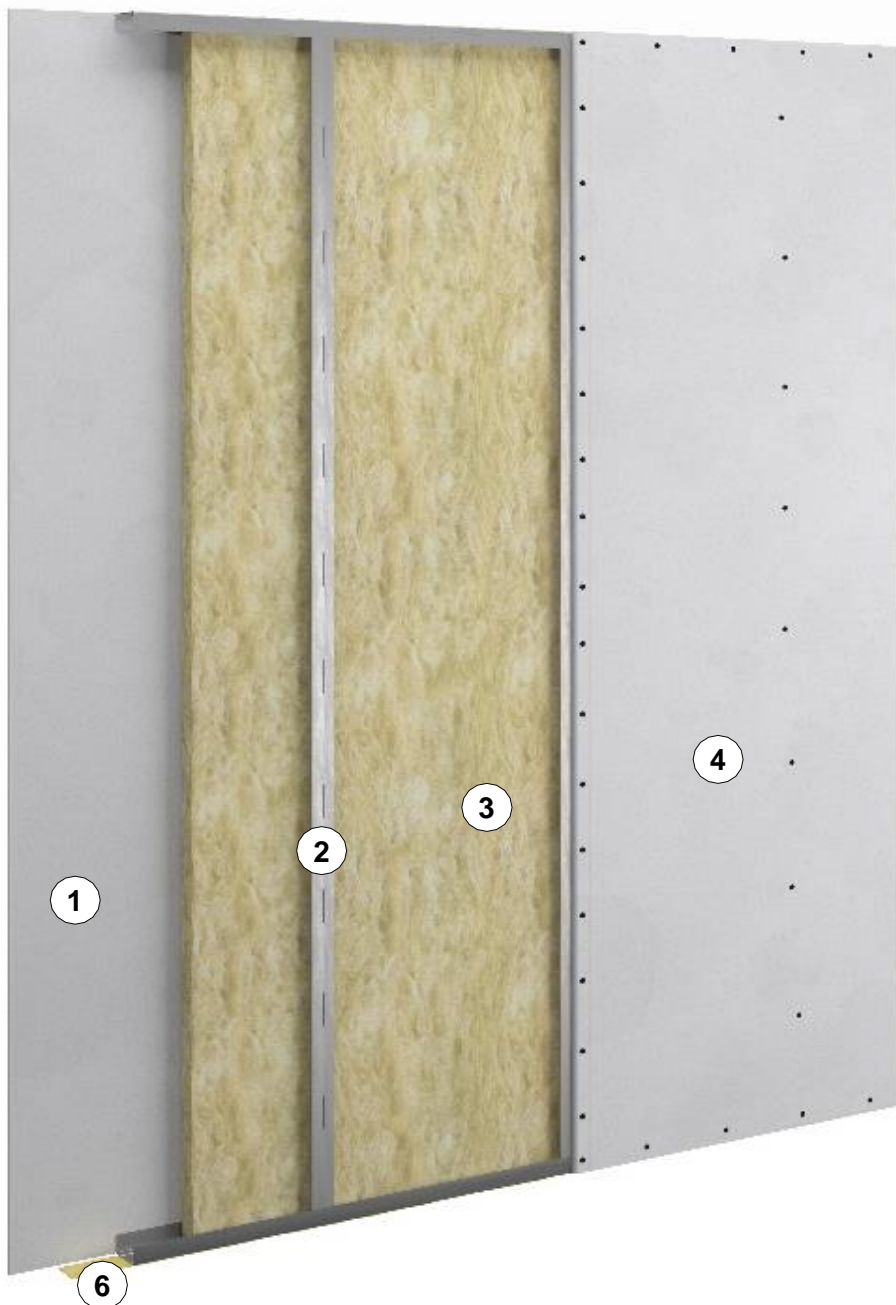
## NESOŠĀS IEKŠĒJĀS SIENAS (skaņas izolācija ~ 41 Db):



1	Ģipškartona plāksne 12,5 mm.	Nokomplektēts
2	OSB-3 plāksne 12 mm.	Iebūvēts
3	Koka rāmis C24, 95 līdz 145mm. Kolonnas un pasijas.	Iebūvēts
4	Skaņas izolācija (minerālā vate 50mm).	Iebūvēts
5	OSB-3 plāksne 12 mm.	Iebūvēts / Nokomplektēts
6	Ģipškartona plāksne 12,5 mm.	Nokomplektēts
7	Caurules elektro vadu izvietošanai un rozešu montāžas kārbas.	Iebūvēts / Nokomplektēts
8	Hidroizolācija zem 1. stāva paneļiem.	Iebūvēts
9	Blīvējošā lenta zem 1. stāva paneļiem.	Iebūvēts
10	Visi montāžas elementi.	Ietverti



## IEKŠĒJĀS NENESOŠĀS SIENAS (W111 Knauf starpsiena, skaņas izolācija 41 dB):



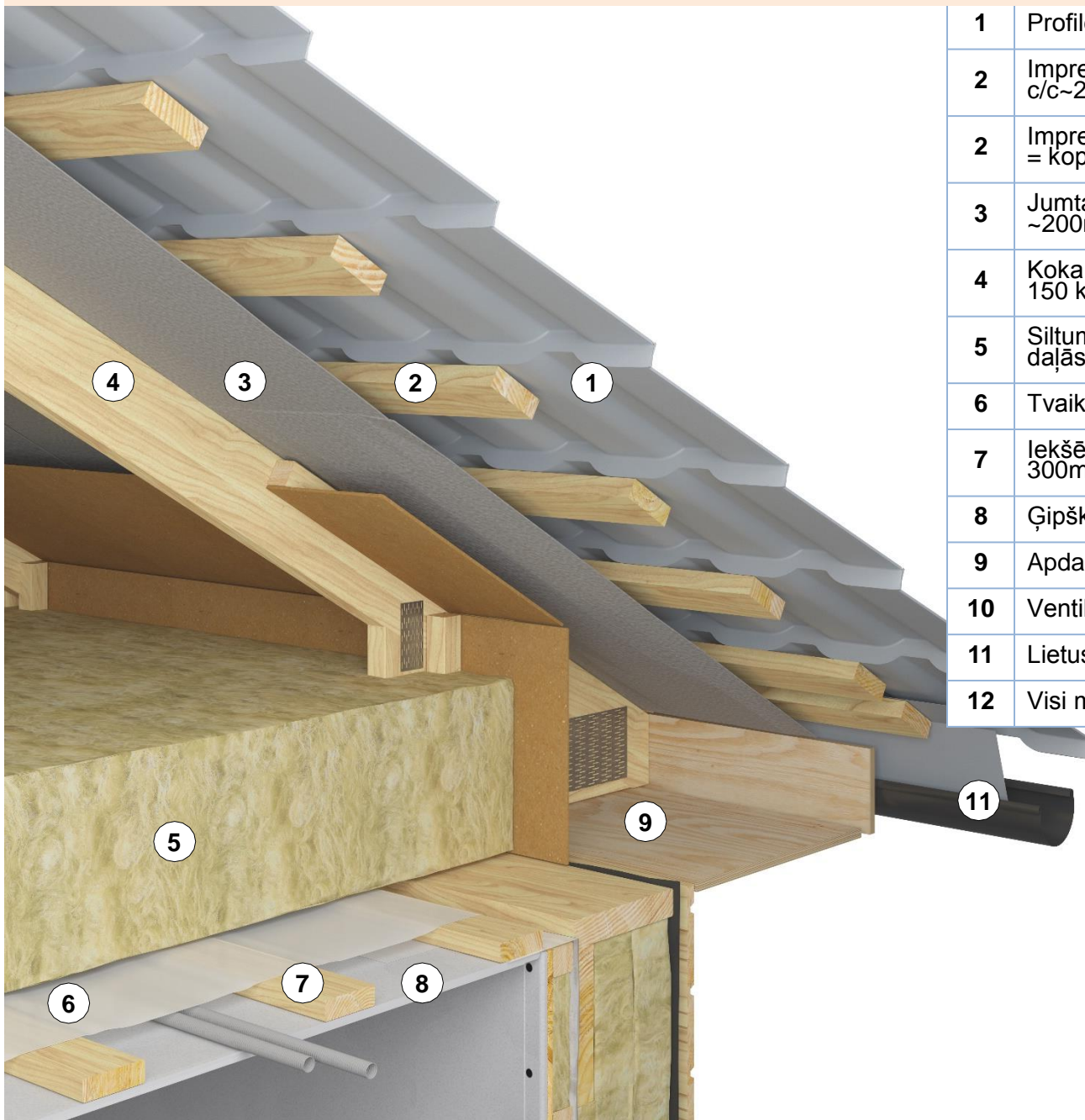
1	Ģipškartona plāksne 12,5 mm.	Nokomplektēts
2	Metāla profili UW,CW (75 līdz 100mm).	Nokomplektēts
3	Skaņas izolācija (minerālā vate 50mm).	Nokomplektēts
4	Ģipškartona plāksne 12,5 mm.	Nokomplektēts
5	Cauruļes elektro vadu izvietošanai un montāžas kārbas.	Nokomplektēts
6	Amortizējošā lēta pie apakšējā UW profila.	Nokomplektēts
7	Visi montāžas elementi.	Nokomplektēts



W111 Knauf starpsienas uz objektu tiek nogādātas izjauktā veidā.



## JUMTA UN GRIESTU KONSTRUKCIJA (U=0,14 W/(m²K)) :

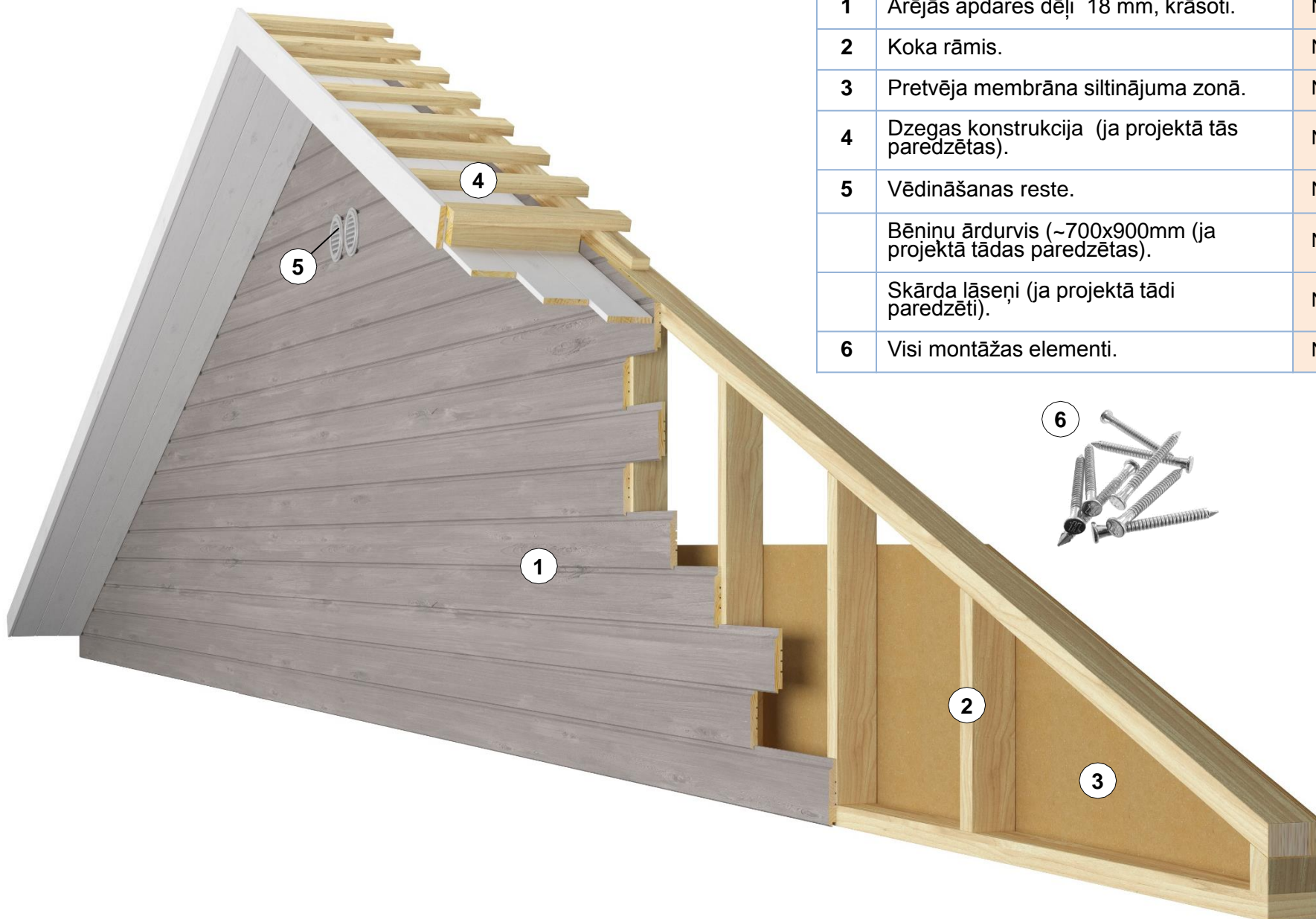


1	Profilēts skārda jumta segums.	Nokomplektēts
2	Impregnētas koka šķērslatas 32mm c/c~250mm.	Nokomplektēts
2	Impregnētas koka garenlatas 32mm (c/c = kopņu c/c).	Nokomplektēts
3	Jumta apakšklājs (difūzijas membrāna ~200mk)	Nokomplektēts
4	Koka kopnes, spāres (sniega slodzei 150 kg/m²).	Nokomplektēts
5	Siltumizolācija (minerālvate horizontālās daļās) 300 mm	Nokomplektēts
6	Tvaiku izolācija 0,2mm.	Nokomplektēts
7	Iekšējais koka latojums 30mm, c/c 300mm.	Nokomplektēts
8	Ģipškartons 12,5 mm.	Nokomplektēts
9	Apdares dēļi ēkas dzegām.	Nokomplektēts
10	Ventilācijas izvadi virs jumta (siltināti).	Nokomplektēts
11	Lietus notek sistēma (metāla, apaļa).	Nokomplektēts
12	Visi montāžas elementi.	Nokomplektēts





## ĀRSIENAS BĒNIŅU DAĻĀ :



1	Ārējās apdares dēji 18 mm, krāsoti.	Nokomplektēts
2	Koka rāmis.	Nokomplektēts
3	Pretvēja membrāna siltinājuma zonā.	Nokomplektēts
4	Dzegas konstrukcija (ja projektā tās paredzētas).	Nokomplektēts
5	Vēdināšanas reste.	Nokomplektēts
	Bēniņu ārdurvis (~700x900mm (ja projektā tādas paredzētas).	Nokomplektēts
	Skārda lāseņi (ja projektā tādi paredzēti).	Nokomplektēts
6	Visi montāžas elementi.	Nokomplektēts



## LIEVENIS:

1	Terases dēlis.	lebūvēts
2	Koka rāmis.	lebūvēts
3	Visi montāžas elementi.	lebūvēts



## TERASE:

1	Terases dēlis.	lebūvēts
2	Koka rāmis.	lebūvēts
3	Visi montāžas elementi.	lebūvēts





# Rūpnīcas komplekts pēc montāžas.



Pēc montāžas



Pēc montāžas



Pēc montāžas



Pēc montāžas

# Rūpnīcas komplekts pēc montāžas.



Pēc montāžas



Pēc montāžas



Pēc montāžas







SIA "AIG-konstrukcijas"  
"Bērzkalni", Ikšķiles novads,  
LV-5052, Latvia.

**Aivis Grīnmanis**  
Tālr.: + 371 29408051  
e-pasts: [info@aigkonstrukcijas.lv](mailto:info@aigkonstrukcijas.lv)

